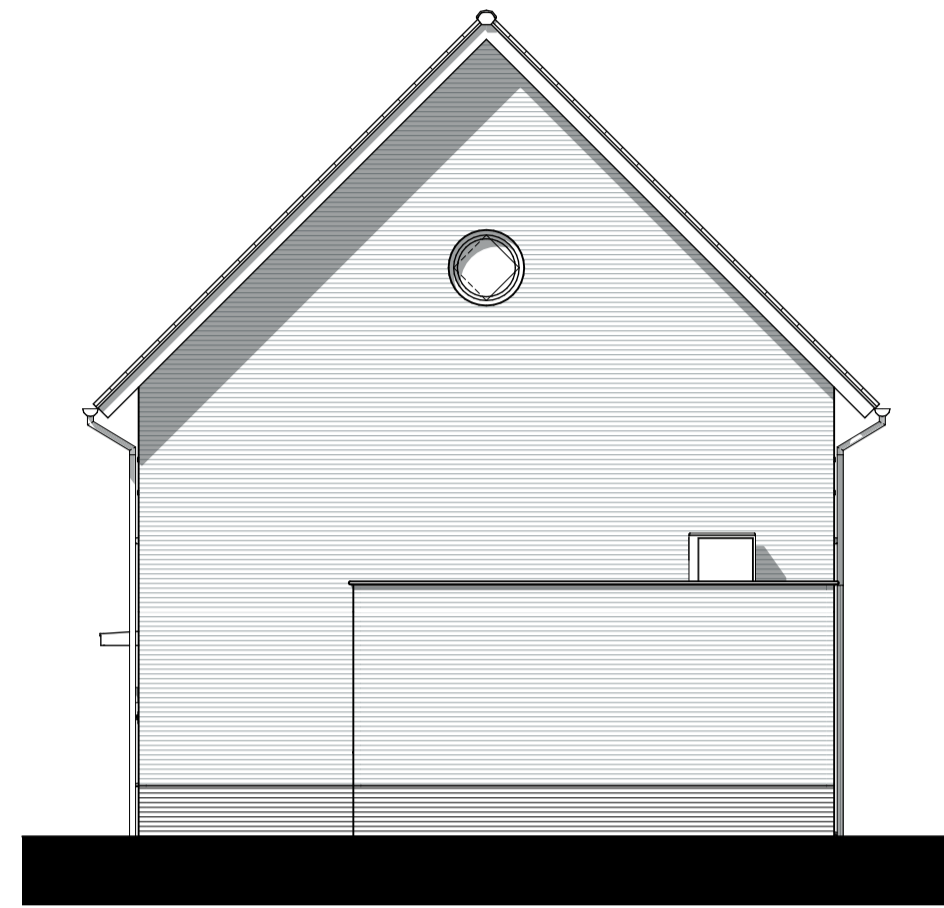
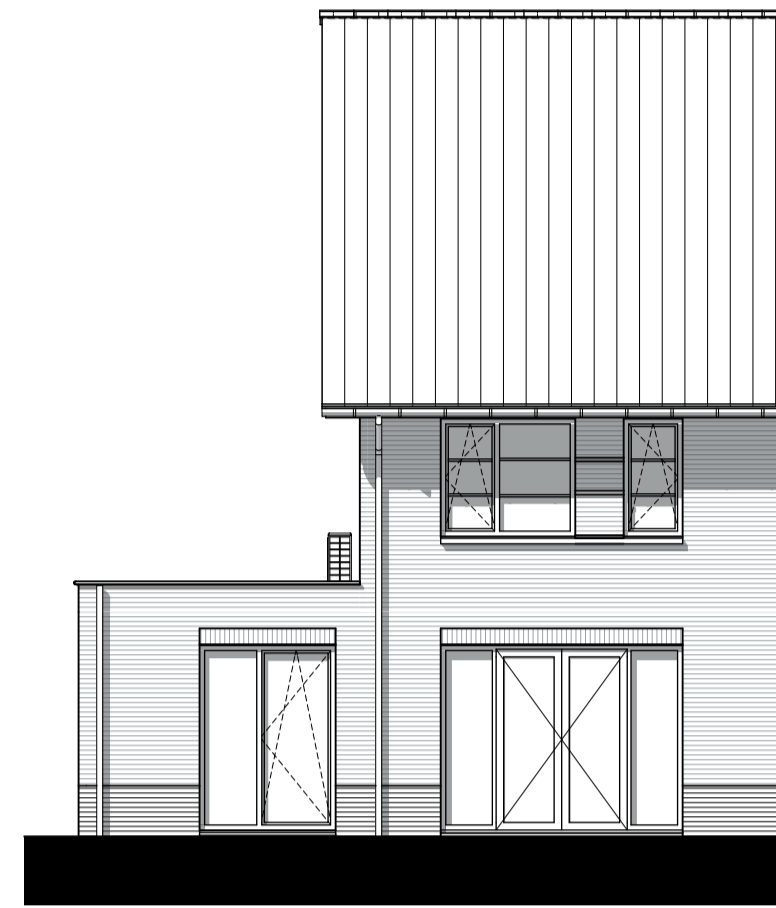


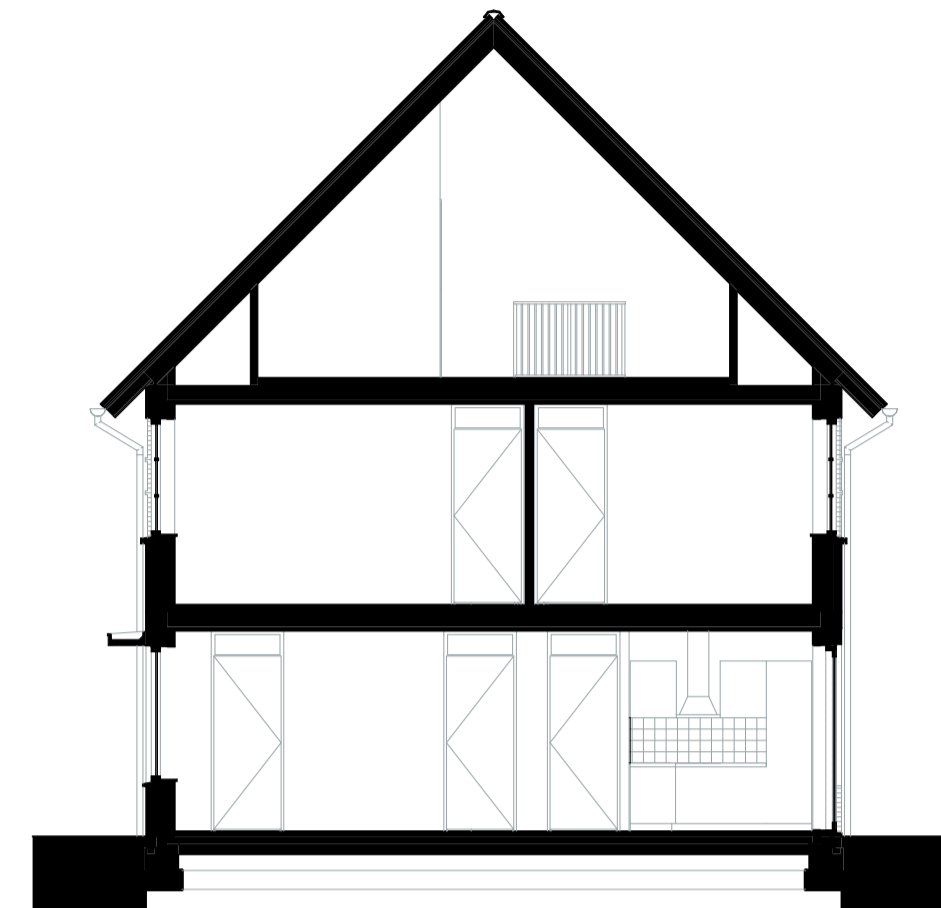
voorgevel - 1:100



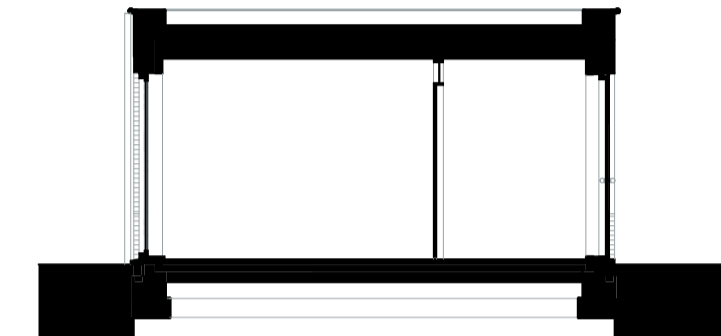
rechtgevel - 1:100



achtergevel - 1:100



doorsnede - 1:100



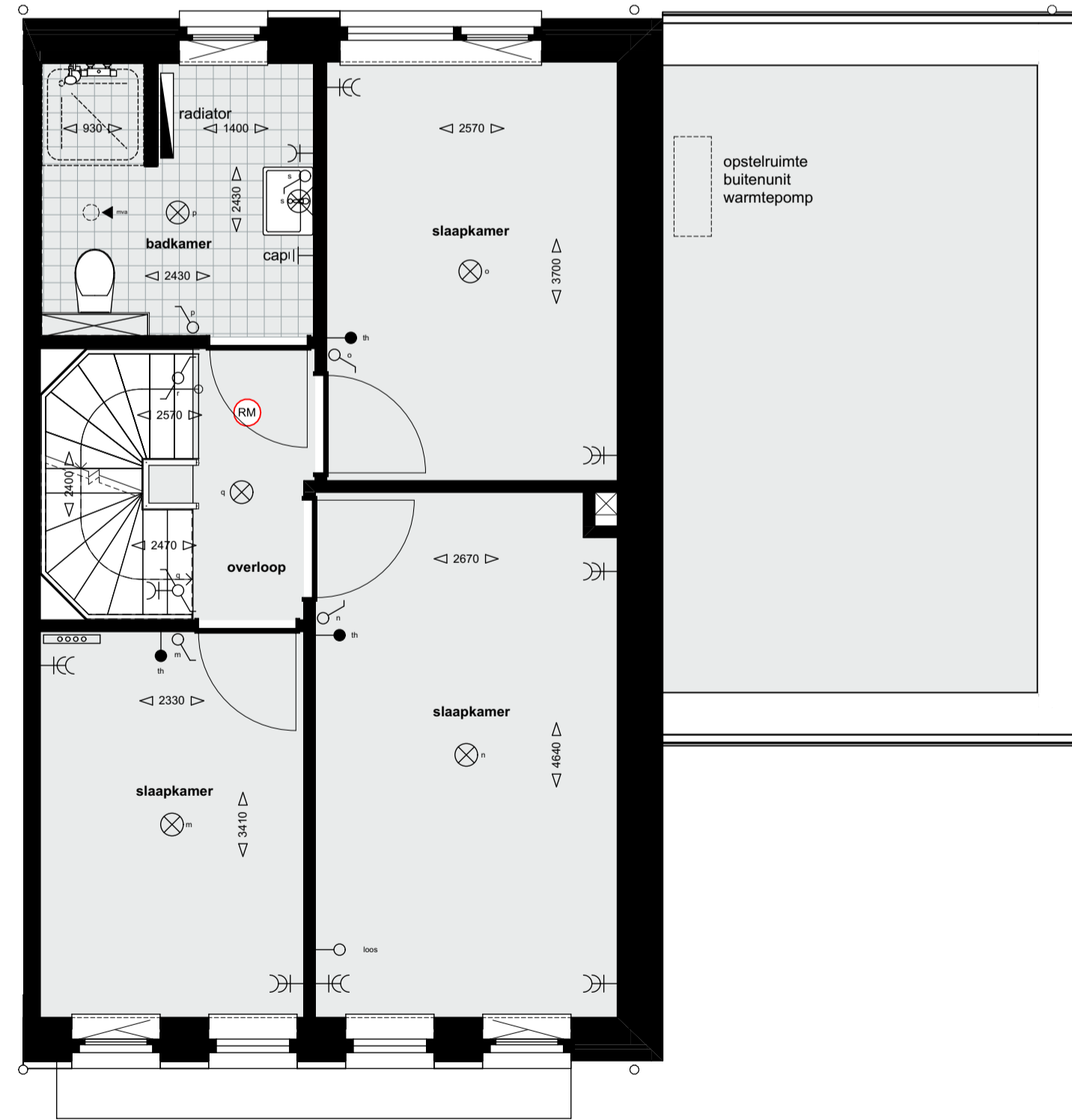
doorsnede - 1:100



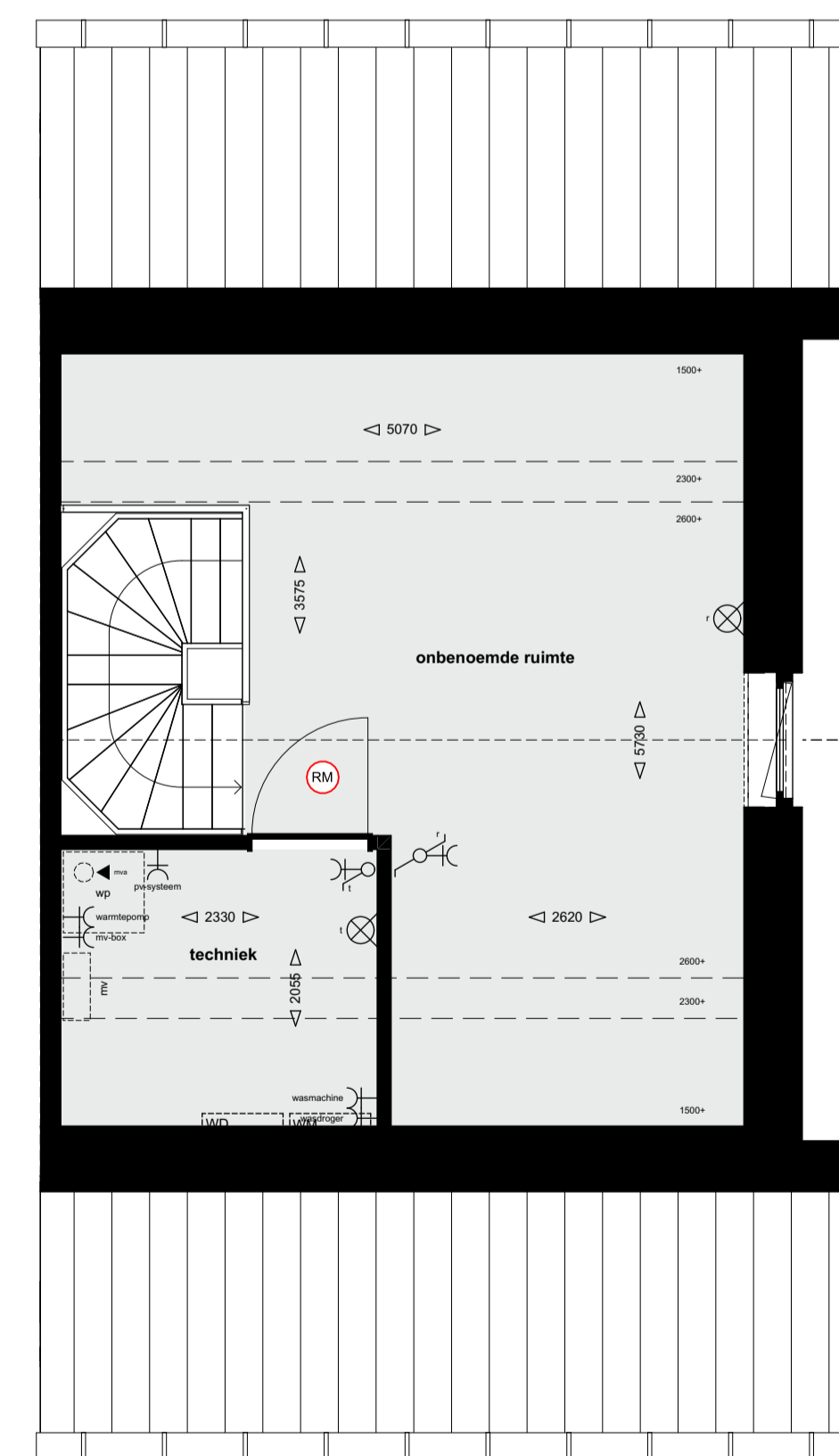
situatie verkooptekeningen - 1:500



begane grond - 1:50



eerste verdieping - 1:50



tweede verdieping - 1:50

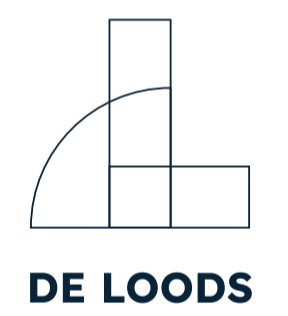
BOUWNUMMERS 13 / 15 / 17

- Renvooi**
- enkele wandcontactdoos
 - dubbele wandcontactdoos
 - enkelpolige schakelaar
 - tweepolige schakelaar
 - wisselschakelaar
 - loze leiding naar meterkast
 - bedrade leiding
 - thermostat
 - schelzoemer
 - bedrukker
 - cap centraal aardpunt
 - mvi mechanische ventilatie - afzuigpunt plafond (indicatieve positie)
 - plafondlichtpunt
 - wandlichtpunt
 - verdeler
 - rookmelder
 - radiator
 - loopdeur
 - PV-panels, aantallen en capaciteit conform EP-berekening
 - Losse buitenberging (situatietekening): wordt geplaatst bij optie LEVENSLLOOP bij woningen van type A2 en A2s

De ingeschreven maten op de tekening zijn circa maten, hieraan kunnen geen rechten worden ontleend. Indien deze maatvoering tussen wanden is aangegeven, is daarbij geen rekening gehouden met enige wandafwerking.

Bouwkundige opties onder voorbehoud van goedkeuring van architect, constructeur, opdrachtgever en gemeente Helmond en/of verkrijgen van benodigde vergunning(en).

Indeling van ruimte benoemd als 'techniek' is indicatief.



Verkooptekening - type A2s
BOUWNUMMERS 13, 15 EN 17

Project: Houtsestraat Helmond
Opdrachtgever: Interessent Vastgoed
Projectnr: Z363 Fase: VK
Schaal: 1:50, 1:100, 1:500 Status: definitief
Datum: 30-09-2024 Getekend: SR

Wijziging A: Getekend
Wijziging B: Getekend
Wijziging C: Getekend
Wijziging D: Getekend

Bladz. VK-114
Form. A1-L-041d94

Boschweg 16, 5735 GV, Aarle-Rixtel
T 0482 386700, www.deloops.nl

Alle maten en aantallen in het werk te controleren.
© 2023 De Loods