

**OPTIE: LEVENSLOOP**

voorgevel - 1:100

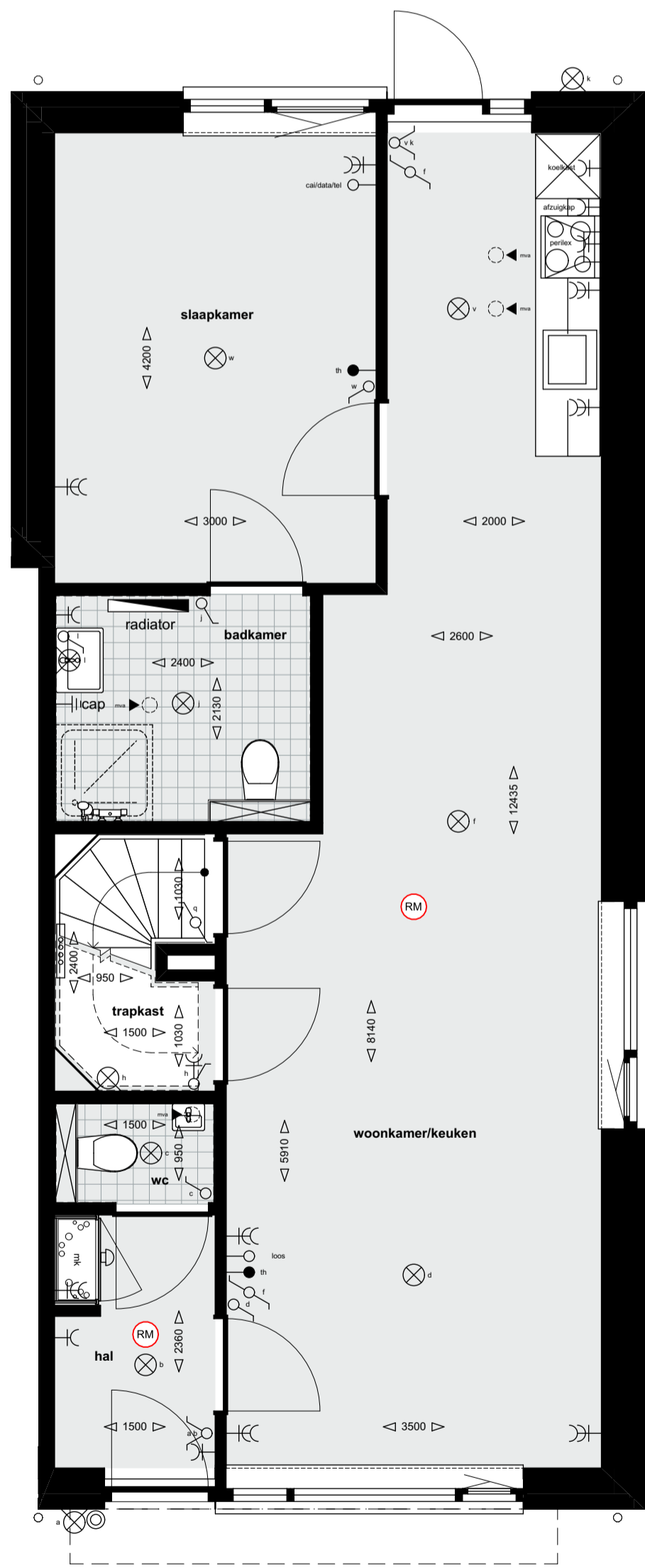
rechtergevel - 1:100

achtergevel - 1:100

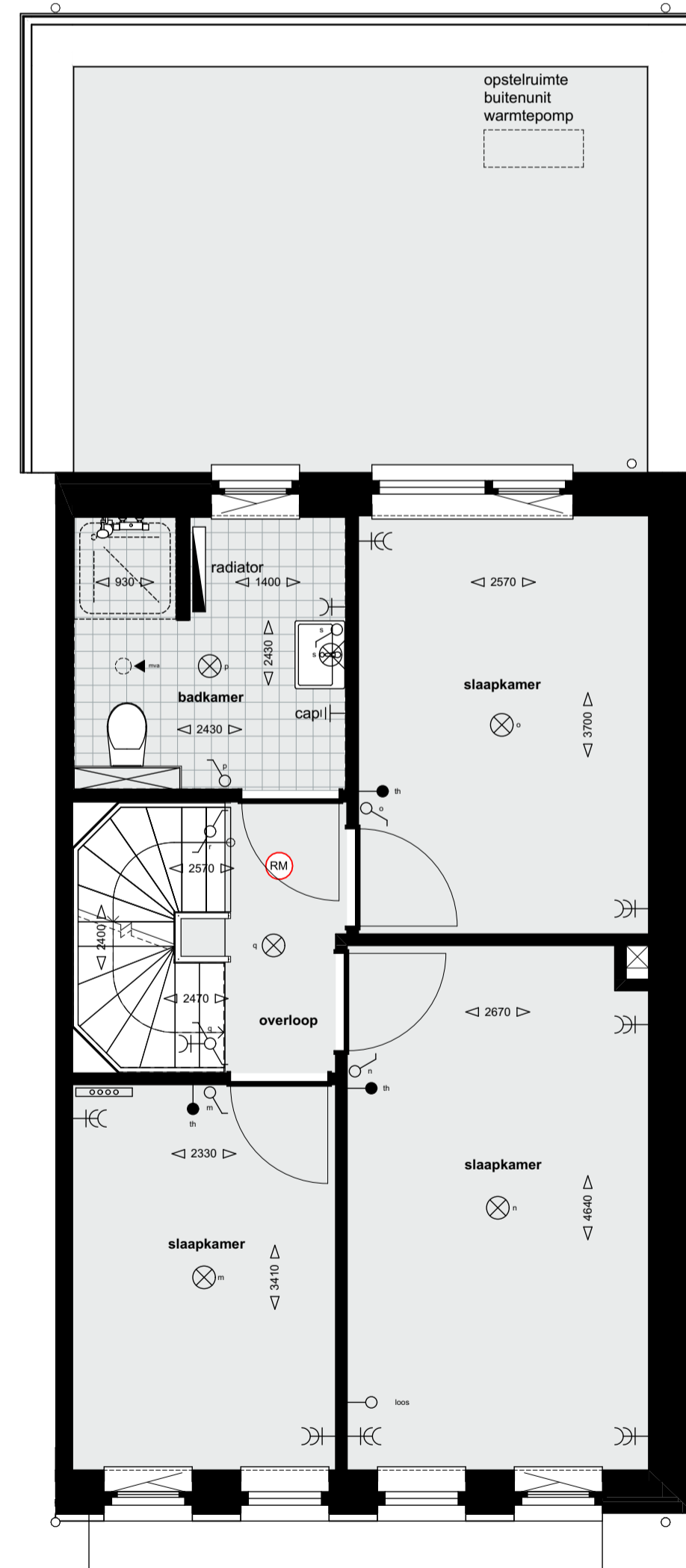
doorsnede - 1:100



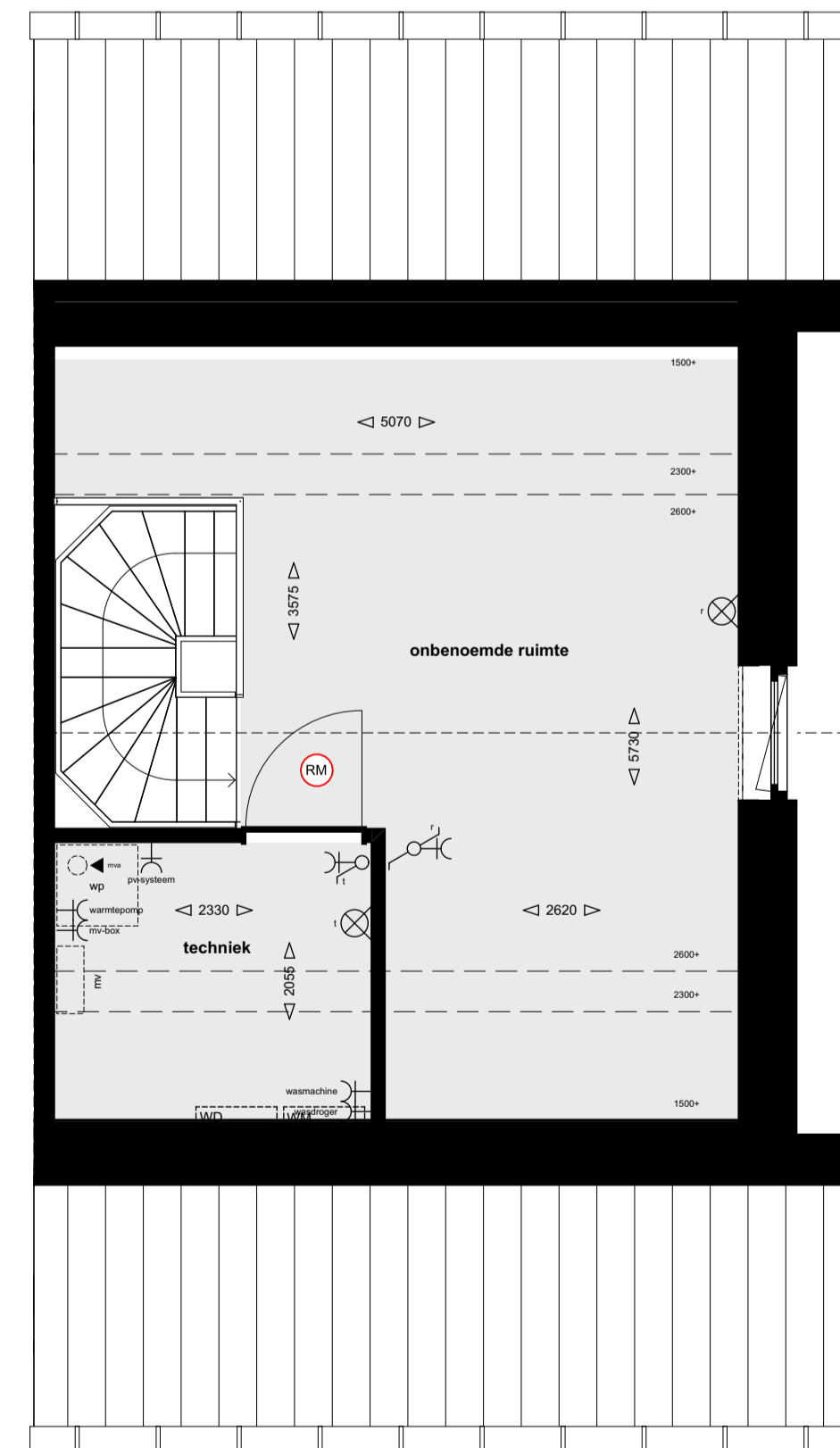
situatie verkooptekeningen - 1:500



begane grond - 1:50



eerste verdieping - 1:50

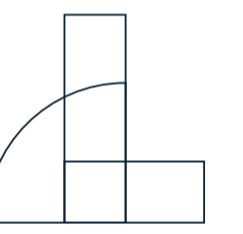


tweede verdieping - 1:50

**OPTIE: LEVENSLOOP**

**BOUWNUMMER 8  
- OPTIE LEVENSLOOP**

- Renvooi**
- enkele wandcontactdoos
  - dubbele wandcontactdoos
  - enkelepolige schakelaar
  - tweepolige schakelaar
  - wisselschakelaar
  - loze leiding naar meterkast
  - bedrade leiding
  - thermostaat
  - schelzoemer
  - beldrucker
  - cap centraal aarpunt
  - mvi mechanische ventilatie - afzuigpunt plafond (indicatieve positie)
  - plafondlichtpunt
  - wandlichtpunt
  - verdeler
  - rookmelder
  - radiator
  - loopdeur
  - PV-panelen, aantallen en capaciteit conform EP-berekening
  - Losse buitenberging (situatietekening); wordt geplaatst bij optie LEVENSLOOP bij woningen van type A2 en A2s



**DE LOODS**

Verkooptekening - type A1s+  
**BOUWNUMMER 8 OPTIE  
LEVENSLOOP**

Project  
Houtsestraat Helmond

Opdrachtgever  
Interesting Vastgoed

Projectnr.  
Z363

Fase  
VK

Schaal  
1:50, 1:100, 1:500

Status  
definitief

Datum  
30-09-2024

Getekend  
SR

Wijziging A  
Getekend

Wijziging B  
Getekend

Wijziging C  
Getekend

Wijziging D  
Getekend

Bladz. **VK-107**

Form. A1L-041d94

Boschweg 16, 5735 GV, Aarle-Rixtel  
T 0482 386700, www.deloops.nl

Alle maten en aantallen in het  
werk te controleren

© 2023 De Loods

De ingeschreven maten op de tekening zijn circa maten, hiaraan kunnen geen rechten worden ontleend. Indien deze maatvoering tussen wanden is aangegeven, is daarbij geen rekening gehouden met enige wandafwerking.

Bouwkundige opties onder voorbehoud van goedkeuring van architect, constructeur, opdrachtgever en gemeente Helmond en/of verkrijgen van benodigde vergunning(en).

Indeling van ruimte benoemd als 'techniek' is indicatief.