



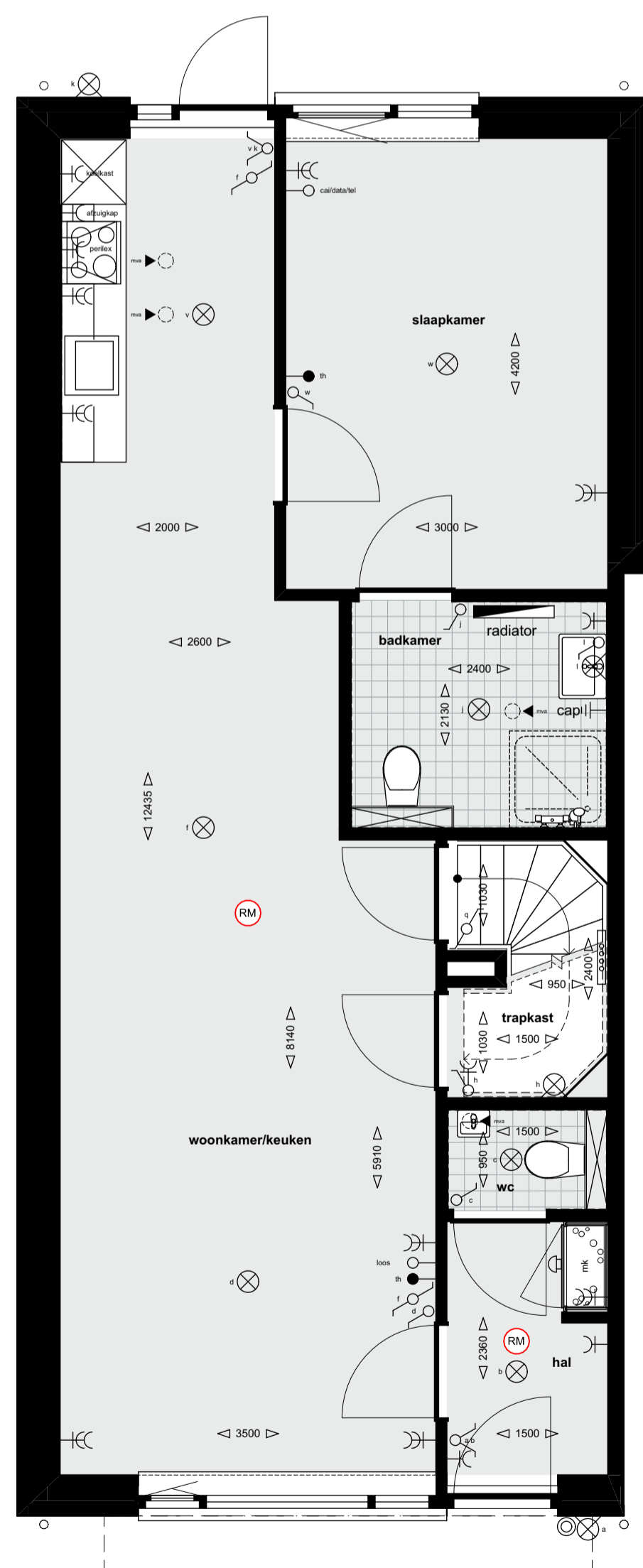
**OPTIE: LEVENSLOOP**

voorgevel - 1:100

linkergevel - 1:100

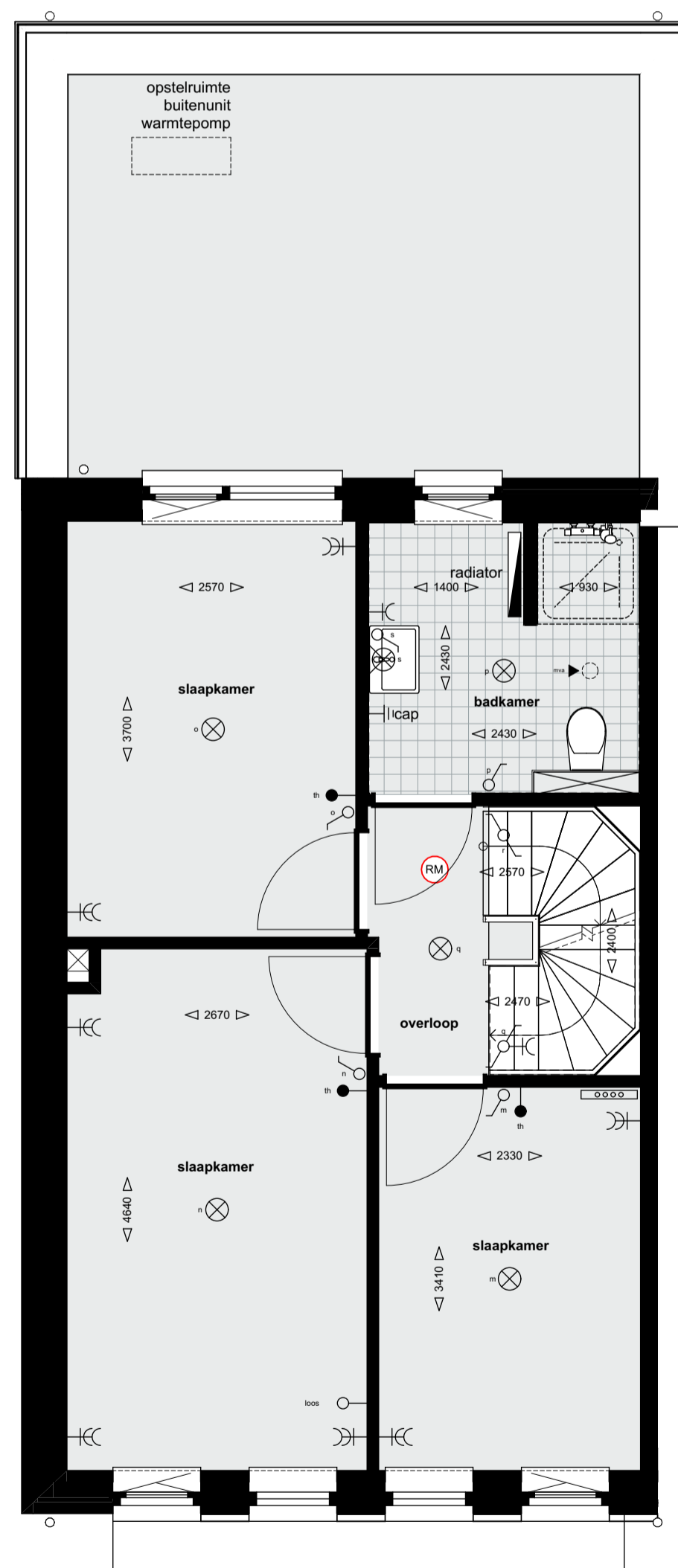
achtergevel - 1:100

doorsnede - 1:100

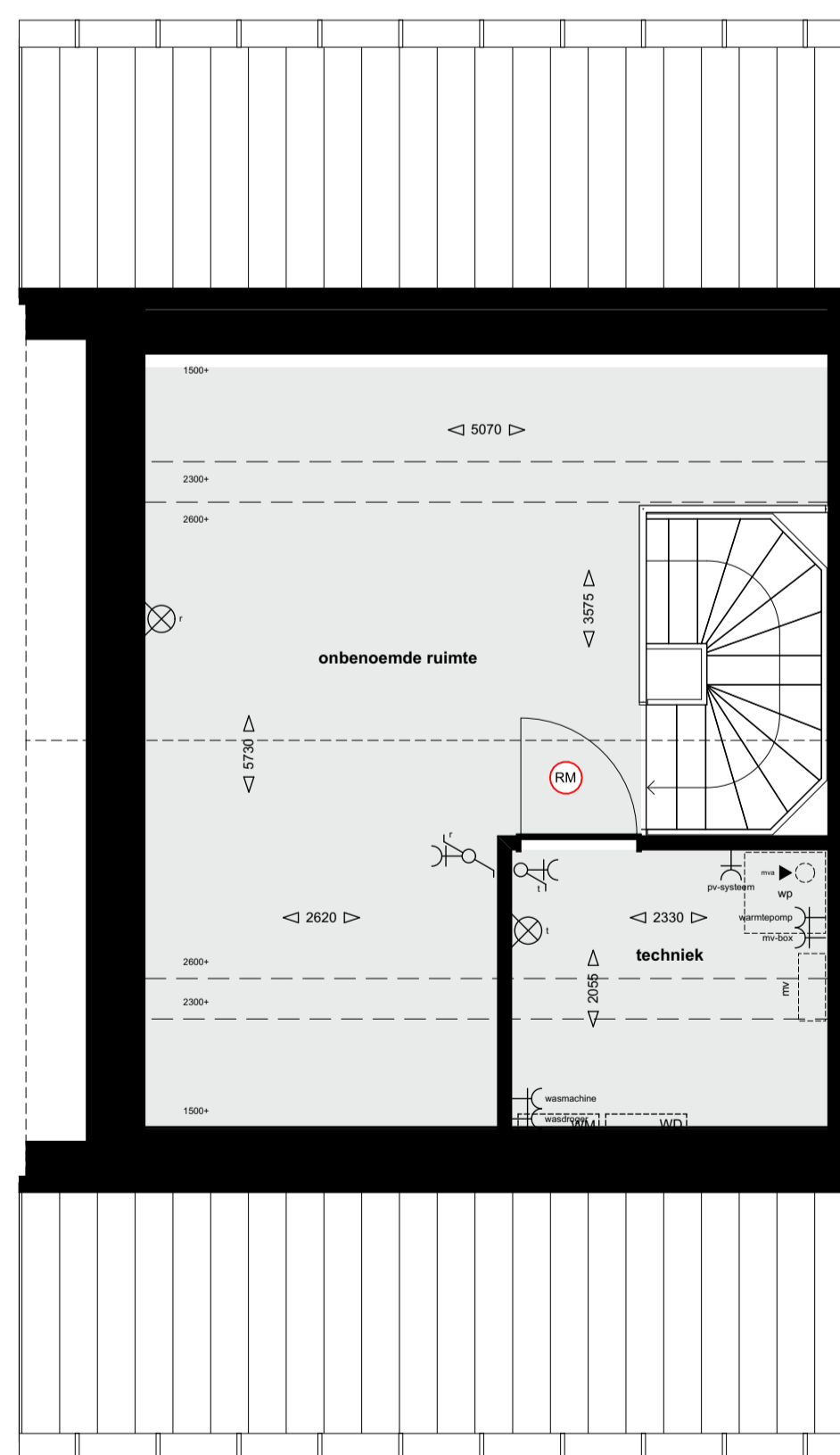


**OPTIE: LEVENSLOOP**

begane grond - 1:50



eerste verdieping - 1:50

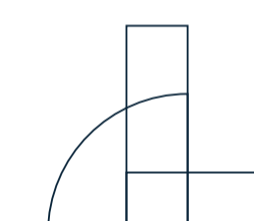


tweede verdieping - 1:50



situatie verkooptekening - 1:500

**BOUWNUMMER 6  
- OPTIE LEVENSLOOP**



**DE LOODS**

Verkooptekening - type A1+  
**BOUWNUMMER 6 OPTIE  
LEVENSLOOP**

Project  
Houtsestraat Helmond

Opdrachtgever  
Interest Vastgoed

Projectnr.  
Z363

Fase  
VK

Schaal  
1:50, 1:100, 1:500

Status  
definitief

Datum  
30-09-2024

Gekend  
SR

Wijziging A  
Gekend

Wijziging B  
Gekend

Wijziging C  
Gekend

Wijziging D  
Gekend

Bladz. **VK-105**

Form. A1-L-041d94

Boschweg 16, 5735 GV, Aarle-Rixtel  
T 0492 386700, www.deloops.nl

Alle maten en aantallen in het  
werk te controleren

© 2023 De Loods

**Renvooi**

- enkele wandcontactdoos
- dubbele wandcontactdoos
- enkelepolige schakelaar
- tweepolige schakelaar
- wisselschakelaar
- loze leiding naar meterkast
- bedrade leiding
- thermostaat
- schelzoemer
- bedrukker
- cap  
centraal aardpunt
- mvi  
mechanische ventilatie - afzuigpunt plafond  
(indicatieve positie)
- plafondlichtpunt
- wandlichtpunt
- verdeler
- rookmelder
- radiator
- loopdeur
- PV-panels, aantallen en capaciteit  
conform EP-berekening
- Losse buitenberging (situatietekening);  
wordt geplaatst bij optie LEVENSLOOP  
bij woningen van type A2 en A2s

De ingeschreven maten op de tekening zijn circa maten, hiaraan kunnen geen rechten worden ontleend. Indien deze maatvoering tussen wanden is aangegeven, is daarbij geen rekening gehouden met enige wandafwerking.

Bouwkundige opties onder voorbehoud van goedkeuring van architect, constructeur, opdrachtgever en gemeente Helmond en/of verkrijgen van benodigde vergunning(en).

Indeling van ruimte benoemd als 'techniek' is indicatief.